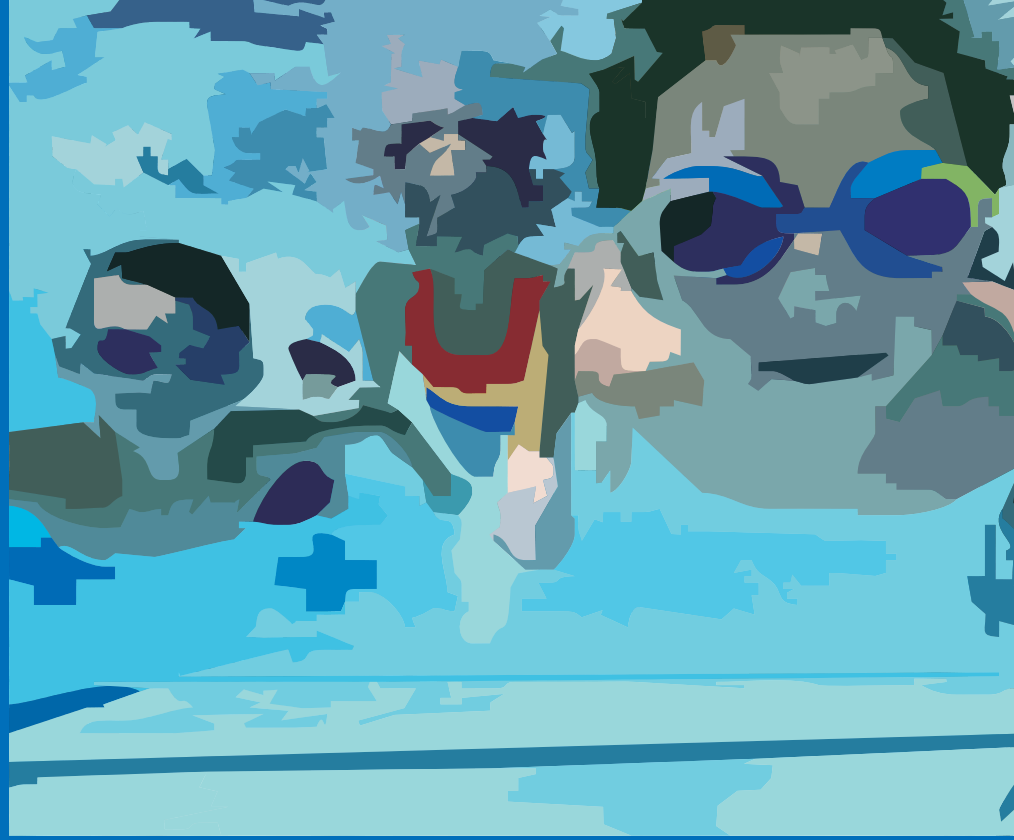


PROGRAMACION

Cod.	Nivel	Hora	Fechas
001	Bebés (6-36 meses)	20 a 20'45	30 Jun. al 25 Jul. (l,x y v)
002	Bebés (6-36 meses)	20 a 20'45	28 Jul a 22 Agos (l,x y v)
101	Iniciación 3-5 años 1	11'15 a 12	30 Jun. al 18 Jul.
102	Iniciación 3-5 años 1	10'30 a 11'15	21 Jul. a 8 Agust.
103	Iniciación 3-5 años 1	11'15 a 12	21 Jul. a 8 Agust.
104	Iniciación 3-5 años 1	11'15 a 12	11 al 29 Agust.
111	Iniciación 3-5 años 2	10'30 a 11'15	30 Jun. al 18 Jul.
112	Iniciación 3-5 años 2	11'15 a 12	30 Jun. al 18 Jul.
113	Iniciación 3-5 años 2	11'15 a 12	21 Jul. a 8 Agust.
114	Iniciación 3-5 años 2	11'15 a 12	11 al 29 Agust.
201	Iniciación 6-14 años 1	11'15 a 12	30 Jun. al 18 Jul.
202	Iniciación 6-14 años 1	11'15 a 12	11 al 29 Agust.
211	Iniciación 6-14 años 2	10'30 a 11'15	30 Jun. al 18 Jul.
212	Iniciación 6-14 años 2	11'15 a 12'00	21 Jul. a 8 Agust.
301	Aprendizaje 6-14 años 1	11'15 a 12	30 Jun. al 18 Jul.
302	Aprendizaje 6-14 años 1	11'15 a 12	21 Jul. a 8 Agust.
303	Aprendizaje 6-14 años 1	10'30-11'15	21 Jul. a 8 Agust.
311	Aprendizaje 6-14 años 2	10'30 a 11'15	30 Jun. al 18 Jul.
312	Aprendizaje 6-14 años 2	10'30 a 11'15	21 Jul. a 8 Agust.
313	Aprendizaje 6-14 años 2	11'15 a 12	11 al 29 Agust.
401	Perfecciona. 6-14 años 1	10'30 a 11'15	30 Jun. al 18 Jul.
411	Perfecciona. 6-14 años 2	10'30 a 11'15	21 Jul. a 8 Agust.
501	Iniciación Adultos	20 a 20'45	30 Jun. al 18 Jul.
511	Aprendizaje Adultos	20 a 20'45	30 Jun. al 18 Jul.
521	Perfecciona. Adultos	20 a 20'45	30 Jun. al 18 Jul.

CURSOS DE NATACIÓN

2014



Ayuntamiento
de
Argamasilla de Alba



REPARTO DE NÚMEROS

El reparto de números (350) se realizará a partir del **LUNES 9 DE JUNIO a las 10h.** y hasta la realización del sorteo, o su agotamiento.

La **posesión de número, no garantiza la obtención de plaza.** No se darán más de 3 números por persona.

¡¡IMPORTANTE!! El **orden de inscripción** no vendrá determinado por el número otorgado, sino por el **NÚMERO QUE SALGA EN EL SORTEO.**

SORTEO

El **MARTES 10 de JUNIO a las 12h.** en el salón de actos de la **Casa de Medrano** se realizará un sorteo público en el que se determinará el número por el que comenzarán las inscripciones.

Este mismo día (MARTES 10), a partir de las 18h., en la página web del Ayuntamiento y en el tablón de anuncios de la Casa de Medrano se publicará el listado con la **INDICACIÓN DEL DÍA Y HORA QUE SE DEBERÁ EFECTUAR LA MATRÍCULA**, según el resultado del sorteo.

Si tras el sorteo, la persona que tuviera el número por el que se inicie, también tuviera el último y anteriores, podrá realizar la matrícula de todos los números el mismo día.

INSCRIPCIONES

Se realizarán en el Ayuntamiento (1ª planta) el día y hora indicados en el listado elaborado, según el resultado del sorteo, a partir del **JUEVES 12 de junio.**

La realización de la inscripción no garantiza la obtención de plaza, ya que ésta estará en función del curso seleccionado y el número de plazas disponibles en él.

A las personas que se les pase la hora dentro del día indicado, deberán esperarse a que finalicen las inscripciones de ese día. A aquellas que se les pase el día y la hora, deberán esperarse a que concluya la inscripción del total de números repartidos.

LISTA DE ADMITIDOS

Una vez concluido el plazo de inscripciones se expondrán las listas de admitidos en los diferentes cursos el **VIERNES 20 de junio a partir de las 13h.** en el Tablón de Anuncios de la Casa de Medrano y en la página web del Ayuntamiento.

A partir de este día, los admitidos tendrán del **23 al 27 de junio** para **efectuar el pago** de la correspondiente tasa. Éste último se realizará en las dependencias de la recaudación del Ayuntamiento.

Aquellos admitidos que no hubiesen realizado el pago en dicho plazo perderán su plaza, pasándose a avisar al primero de la lista de espera si la hubiera.

INICIO Y DURACIÓN DE LOS CURSOS

Los cursos comenzarán a partir del 30 de junio y se desarrollarán en turnos, durante 15 sesiones de 45 minutos de duración.

Los cursos de Bebés del turno de tarde constarán de 12 sesiones.

PLAZAS LIMITADAS

Aquellos cursos que no cuenten con una inscripción mínima podrán ser suspendidos. Así mismo, siempre que sea posible y la demanda sea suficiente se intentará ampliar con nuevos cursos el número de plazas ofertadas.

INFORMACIÓN

Ayuntamiento (1ª planta)
Tfno: 926521034. Ext.: 46
www.argamasilladealba.es
deportes@argamasilladealba.es

**APERTURA PISCINA MUNICIPAL
SÁBADO 28 DE JUNIO**